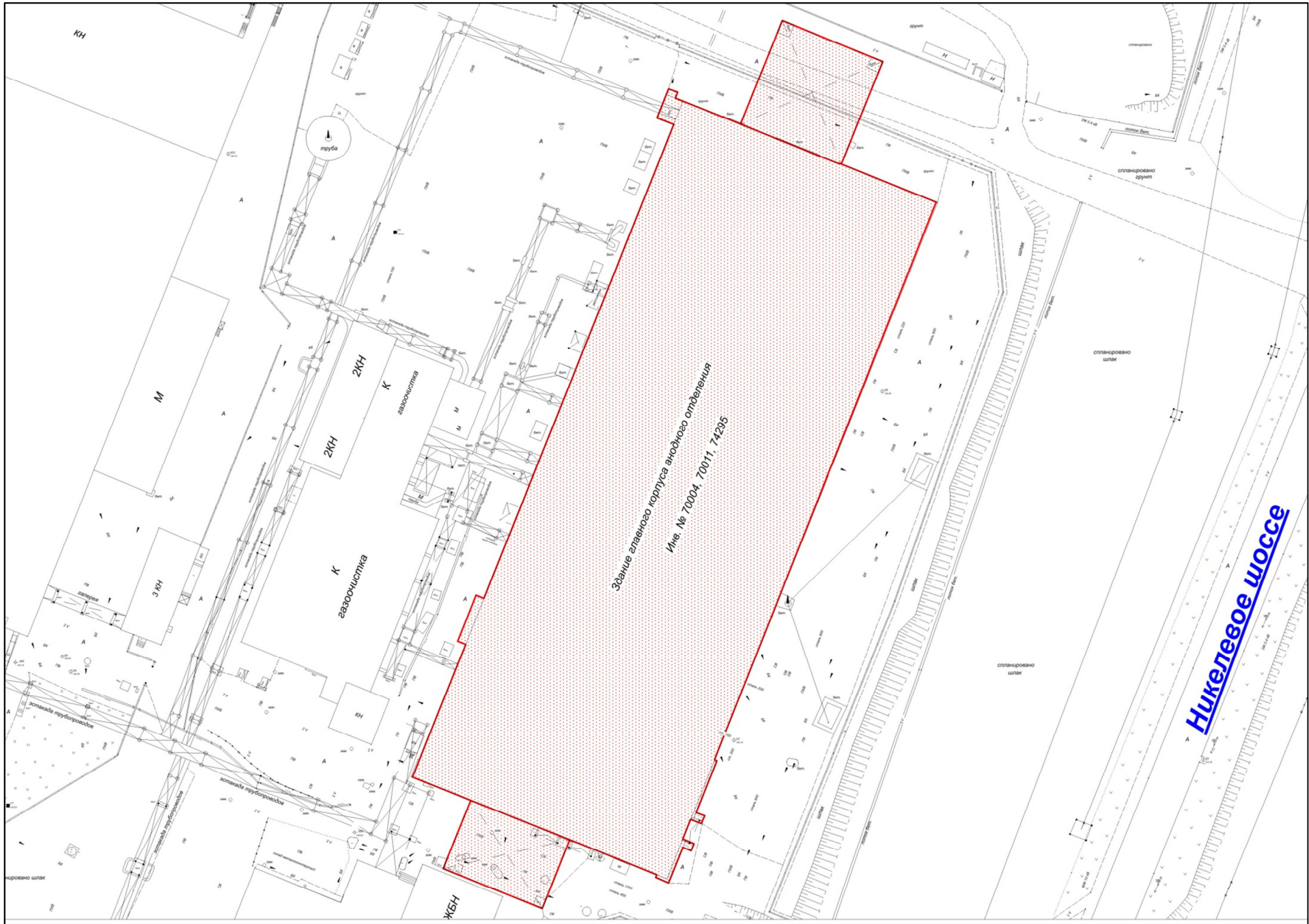
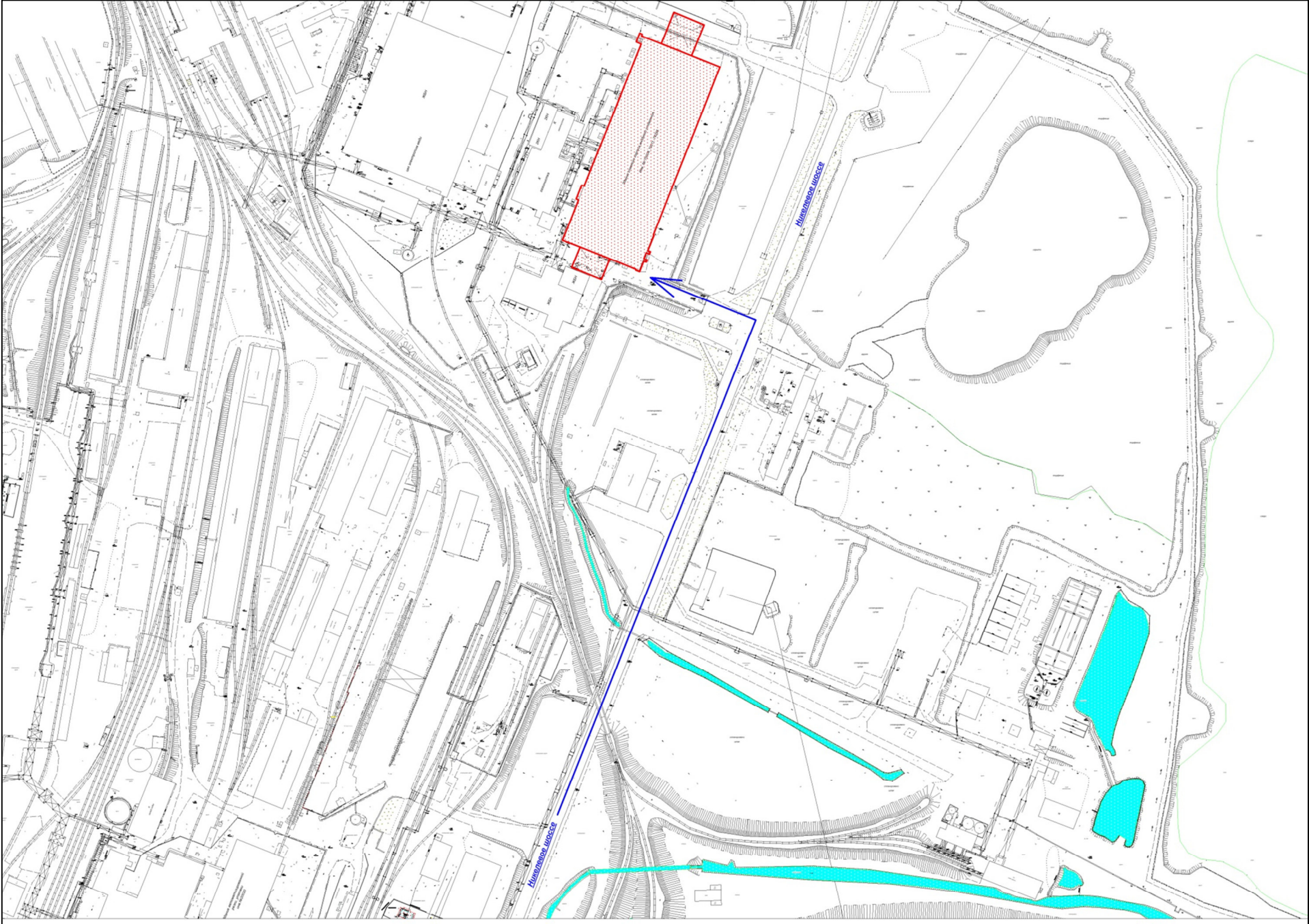


Мурманская область
г. Мончегорск
Территория Промплощадка КГМК
Здание главного корпуса анодного отделения
Инв. № 70004, 70011, 74295
АО «Кольская ГМК»

Объект недвижимости «Здание главного корпуса анодного отделения», Инв. № 70004, 70011, 74295



Ситуационная схема расположения объекта.

ООО "МУРМАНСКОЕ ЗЕМЛЕУСТРОИТЕЛЬНОЕ ПРЕДПРИЯТИЕ"

ТЕХНИЧЕСКОЕ ОПИСАНИЕ

НА ЗДАНИЕ	"Здание главного корпуса анодного отделения", инв. № 70004, 70011, 74295 (назначение нежилого строения)
Район	
Город (пос.)	Мончегорск
Улица	Промплощадка КГМК

квартал №	
инвентарный №	

Составлен по состоянию на "16" _____ мая _____ 2019г.

I. Сведения о принадлежности объекта

Реестровый номер

Фонд:

частная собственность-16

Дата записи	Вид права	Субъект права	Доля	Кадастровый номер объекта	Свидетельство о государственной регистрации права
16.05.2019 г.	собственность	АО "Кольская ГМК"		51:10:0000000:381	Серия 51-AB № 303520 от 28.03.2000 г.

II. Экспликация земельного участка, кв.м.

Площадь участка			Незастроенная площадь									
по документам	фактически	застроенная										
		16981										

III. Благоустройство полезной площади (кв.м.)

Водопровод	Канализация	Отопление					Ванны			газоснабж.		Электрооснабжение	Лифты		Электропитание стационарные	
		ТЭЦ	от групповой (квартирной) котельной	от эл-ва	печное	местная котельная	с централиз. горячим водоснабжением	с газовыми колонками	с дровяными колонками	централизованное	жидким газом		пассажирские	грузовые		
39718.2	39718.2					39718.2	39718.2					39718.2	39718.2			Лит.Б
												1128,8				Лит.Б1

Площадь для регистрации права 41667.6 кв.м., согласно Приказа Федеральной службы государственной регистрации, кадастра и картографии от 23 октября 2020 г. № П/0393 "Об утверждении требований к точности и методам определения координат характерных точек границ земельного участка, требований к точности и методам определения координат характерных точек контура здания, сооружения или объекта незавершенного строительства на земельном участке, а также требований к определению площади здания, сооружения, помещения, машино-места"

Здание главного корпуса анодного отделения

Использование

Количество мест (мощность)

[illegible]

VI. Описание конструктивных элементов здания и определение износа

Литера Б Год постройки 1980 Число этажей 1

Группа капитальности I Вид внутренней отделки простая

№ п.п	Наименование конструктивных элементов (Рф./Роб.)		Описание конструктивных элементов (материал, конструкция, отделка и пр.)	Техническое состояние (осадки, трещины, гниль и т.п.)	Удельный вес по таблице	Поправка к удельному весу	Удельный вес конструктивного элем. с поправк.	Износ в %	% износа к строению гр. 7х гр. 8/100	Текущие измен.	
										износ в %	
										элемент	к строению
1	2		3	4	5	6	7	8	9	10	11
1	Фундамент		Железобетонные блоки		12	1	12				
2	Каркас		Металлический		23	1	23				
3	Стены	а. наружные и их наружная отделка	По металлическому каркасу железобетонные панели, кирпичные, частично металлопрофиль		15	1	15				
		б. перегородки	Кирпичные, панельные								
4	Перекрытия	чердачные	Железобетонные плиты		8	1	8				
		междуэтажные	Железобетонные плиты, металлические площадки								
		надподвальные	Железобетонные плиты								
5	Крыша		Мягкая, совмещенная с перекрытием		9	1	9				
6	Полы		Плиточные, бетонные, линолеум		4	1	4				
7	проемы	оконные	Двойные створные остекленные, стеклоблоки		3	1	3				
		дверные	Филенчатые, металлические ворота, щитовые, шторные								
8	Внутренняя отделка		Отделка стеновыми панелями, окраска стен, обои под покраску, штукатурка стен и потолков		1	1	1				
9	Санитарно- и электротехнические работы	Отопление	От местной котельной		18	1	18				
		Водопровод	Стальные трубы								
		Канализация	Чугунные трвубы								
		Электроосвещение	Открытая, скрытая проводка								
		Радио	Открытая проводка								
		Телефон	Открытая проводка								
		Телевидение									
		Ванны									
		Горячее водоснабжение	Централизованное								
		Лифты	Пассажирский								
		Вентиляция	Принудительная								
10	Особо строительные работы		Есть		3	1	3				
11	Разные работы		Прочие		4	1	4				

Итого 100 х 100 х 0,0 х
% износа, приведенный к 100 по формуле: $\frac{\text{проц. износа (гр. 9)х100}}{100} =$

VII. Описание конструктивных элементов основных пристроек и определение износа

Литера **Б1** Год постройки **1998** Число этажей **1**
 Группа капитальности Вид внутренней отделки

№ п.п	Наименование конструктивных элементов (Рф/Роб) 95.06/127.62=0.75		Описание конструктивных элементов (материал, конструкция, отделка и пр.)	Техническое состояние (осадки, трещины, гниль и т.п.)	Удельный вес по таблице	Поправка к удельному весу	Удельный вес конструктивного элем. с поправк.	Износ в %	% износа к строению гр.7х гр.8/100	Текущие измен.	
										износ в %	
										элемент	к строению
1	2		3	4	5	6	7	8	9	10	11
1	Фундамент		Металлические опоры		12	1	12				
2	Стены	а. наружные и их наружная отделка	Металлопрофиль по каркасу		54	0,75	40,5				
		б. перегородки									
3	Перекрытия	чердачные									
		междуэтажные									
		надподвальные									
4	Крыша		Металлопрофиль по металлическим фермам								
5	Полы		Металлический настил								
6	проемы	оконные									
		дверные									
7	Внутренняя отделка		окрашено		2	1	2				
8	Санитарно- и электротехнические работы	Отопление			2	1	2				
		Водопровод									
		Канализация									
		Электроосвещение	Открытая проводка								
		Радио									
		Телефон									
		Телевидение									
		Ванны									
		Горячее водоснабжение									
		Лифты									
9	Особо строительные работы		Есть		25	1	25				
10	Разные работы		Лестницы		5	1	5				

Итого 100 х 86,5 х 0 х
 % износа, приведенный к 100 по формуле: $\frac{\text{проц. износа (гр. 9)} \times 100}{\text{удельный вес (гр. 7)}} =$

VIII. Описание конструктивных элементов основных пристроек и определение износа

Литера _____ Год постройки _____ Число этажей _____
 Группа капитальности _____ Вид внутренней отделки _____

№ п.п	Наименование конструктивных элементов		Описание конструктивных элементов (материал, конструкция, отделка и пр.)	Техническое состояние (осадки, трещины, гниль и т.п.)	Удельный вес по таблице	Поправка к удельному весу	Удельный вес конструктивного элем. с поправк.	Износ в %	% износа к строению гр. 7х гр. 8/100	Текущие измен.	
										износ в %	
										элемент	к строению
1	2		3	4	5	6	7	8	9	10	11
1	Фундамент										
2	Стены	а. наружные и их наружная отделка									
		б. перегородки									
3	Перекрытия	чердачные									
		междуэтажные									
		надподвальные									
4	Крыша										
5	Полы										
6	проемы	оконные									
		дверные									
7	Внутренняя отделка										
8	Санитарно- и электротехнические работы	Отопление									
		Водопровод									
		Канализация									
		Электроосвещение									
		Радио									
		Телефон									
		Телевидение									
		Ванны									
		Горячее водоснабжение									
		Лифты									
9	Разные работы										

Итого 0 х 0 х 0 х
 проц. износа (гр. 9)х100 = 0%
 % износа, приведенный к 100 по формуле: $\frac{\text{удельный вес (гр. 9)}}{\text{удельный вес (гр. 7)}}$

IX. Техническое описание пристроек и других частей здания

Наименование конструктивных элементов	Пристройка	Удельн. вес по таблице	ценностный коэф.	Удельн. вес после применения коэф.	Литера	Удельн. вес по таблице	ценностный коэф.		Удельн. вес по таблице	ценностный коэф.	Удельн. вес после применения коэф.
	Литера										
Фундамент											
Стены и перегородки											
Перекрытия											
Крыша											
Полы											
Проемы											
Отделочные работы											
Электроосвещение											
Прочие работы											
	Итого	100	x	100	Итого	100	x	Итого	100	x	

Наименование конструктивных элементов	литера	Удельн. вес по таблице	ценностный коэф.	удельн. вес после применения коэф.	литера	Удельн. вес по таблице	ценностный коэф.	литера	Удельн. вес по таблице	ценностный коэф.	Удельн. вес после применения
Фундаменты											
Стены и перегородки											
Перекрытия											
Крыша											
Полы											
Проемы											
Отделочные работы											
Электроосвещение											
Прочие работы											
Итого		100	x		Итого	100	x	Итого	100	x	

Х. Исчисление восстановительной и действительной стоимости здания и его частей

[illegible]

XI. Техническое описание служебных построек

Наименование конструктивных элементов	литера	Удельн. вес по таблице	ценностный коэф.	Удельн. вес после применения коэф.	литера	Удельн. вес по таблице	ценностный коэф.	Удельн. вес после применения коэф.	литера	Удельн. вес по таблице	ценностный коэф.	Удельн. вес после применения коэф.
	H=				H=				H=			
Фундаменты												
Стены и перегородки												
Перекрытия												
Крыша												
Полы												
Проемы												
Отделочные работы												
Электроосвещение												
Прочие работы												
	Итого	100	x		Итого	100	x		Итого	100	x	

Наименование конструктивных элементов	литера	Удельн. вес по таблице	ценностный коэф.	Удельн. вес после применения коэф.	литера	Удельн. вес по таблице	ценностный коэф.	Удельн. вес после применения коэф.	литера	Удельн. вес по таблице	ценностный коэф.	Удельн. вес после применения коэф.
	Н				Н				Н			
Фундаменты												
Стены и перегородки												
Перекрытия												
Крыша												
Полы												
Проемы												
Отделочные работы												
Электроосвещение												
Прочие работы												
	Итого	100	х		Итого	100	х		Итого	100	х	

XII. Исчисление стоимости служебных построек

[illegible]

ХIII. Ограждения и сооружения (замощения) на участке

Литера	Наименование сооружения	Материал и конструкция	Размеры		Площадь, кв. м	№ сборника	№ таблицы	Измерители	Стоимость измерителя по таблице	Поправка на климат. район	Восстанов. стоимость, руб.	% износа	Действит. стоимость, руб.
			длина, м	высота, ширина, м									

ХIV. Общая стоимость,руб.

В ценах какого года	Основные строения		Служебные постройки		Сооружения		Всего	
	восстановительная	действительная	восстановительная	действительная	восстановительная	действительная	восстановительная	действительная

"16" мая 2019г.

Исполнил _____ (Н.В. Пономарева)

"16" мая 2019г.

Проверил _____ (Т.А. Каменская)

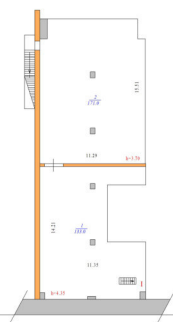
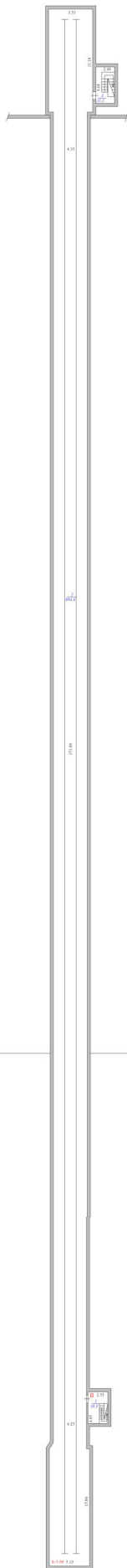
"16" мая 2019г.

Начальник технического отдела
ООО "Мурманское
землеустроительное предприятие" _____ (В.Н.Третьяк)

Работа выполнена	"__" ____ Г.	"__" ____ Г.	"__" ____ Г.
Исполнил			
Проверил			
Начальник технического отдела ООО "Мурманское землеустроительное предприятие"			

ТЕХНИЧЕСКОЕ ОПИСАНИЕ ОБЪЕКТА

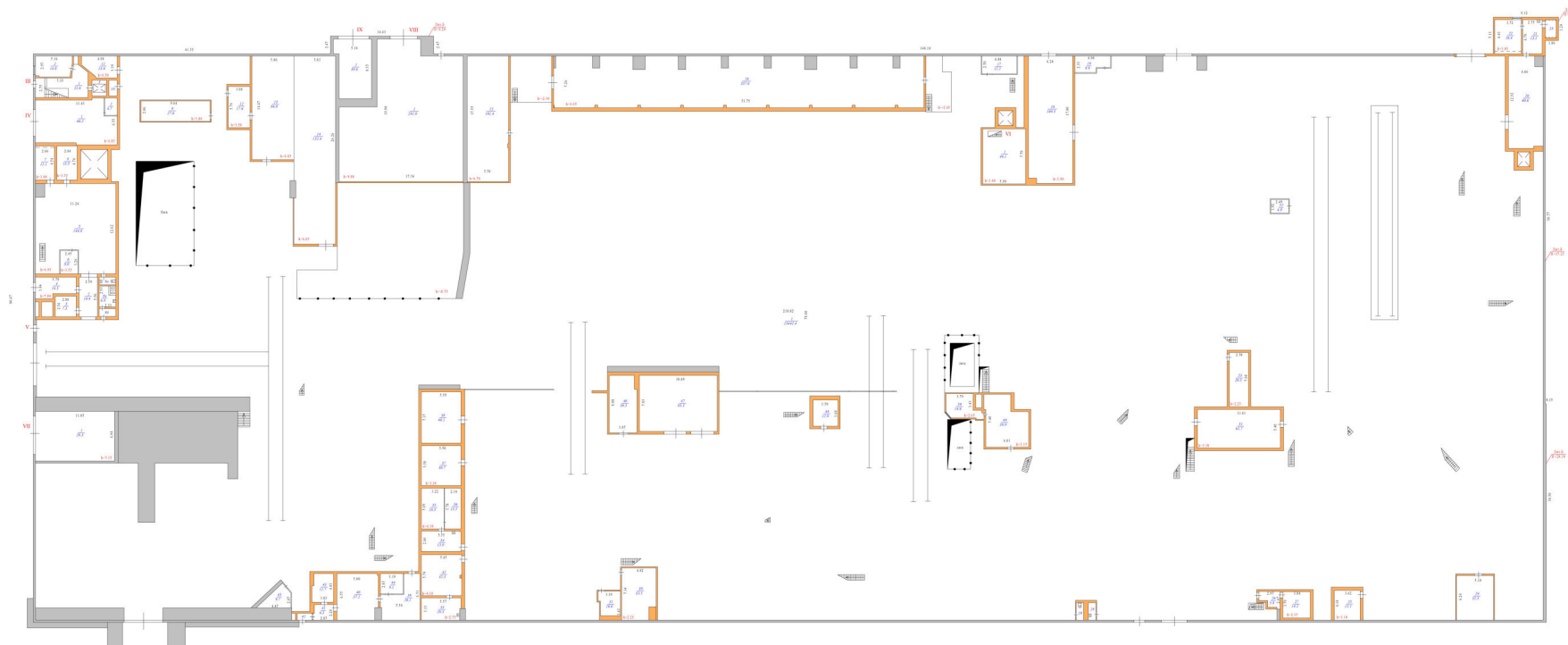
План на отм. -4.30



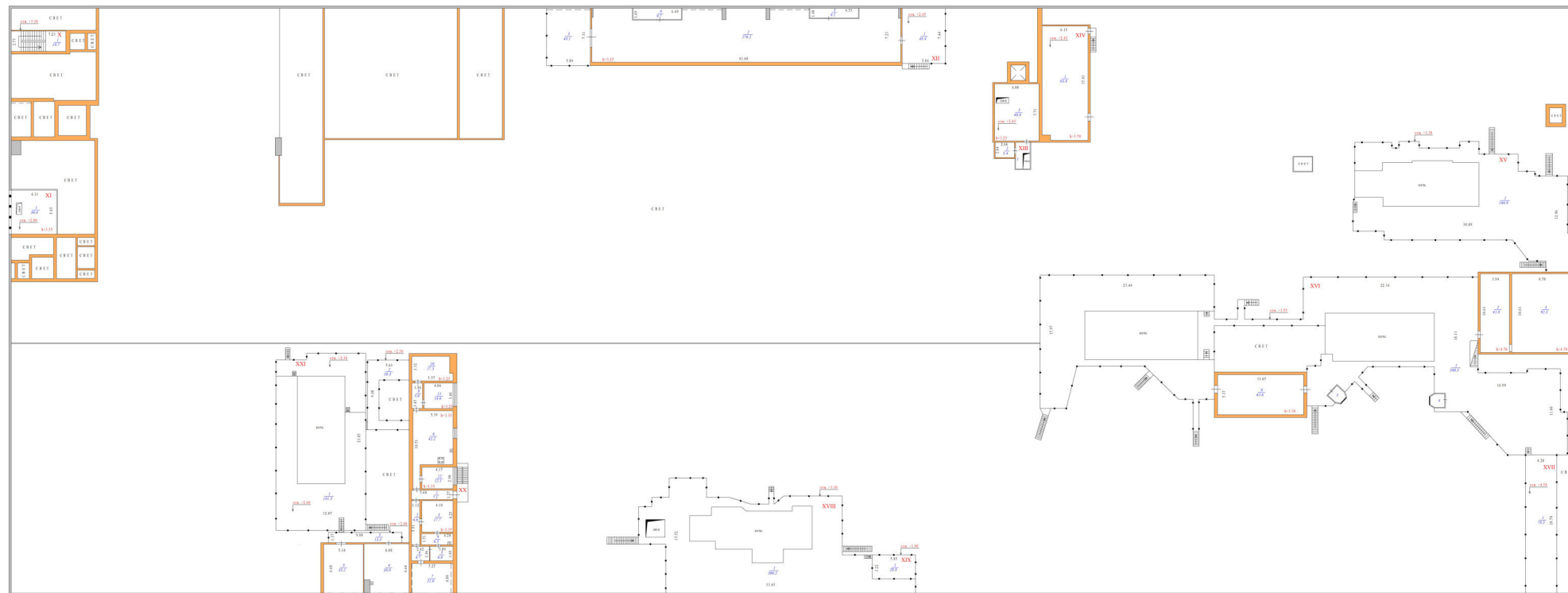
Составил Н.В. Пономарева
16.05.2019г.
Проверил Т.А. Каменская

ТЕХНИЧЕСКОЕ ОПИСАНИЕ ОБЪЕКТА

План 1 этажа



План на отг. +2.00, +2.30, +2.60, +2.45, +3.30, +3.55, +3.90, +4.50



План на отм. +6.80, +7.20



ТЕХНИЧЕСКОЕ ОПИСАНИЕ ОБЪЕКТА

План на отм. + 10.80

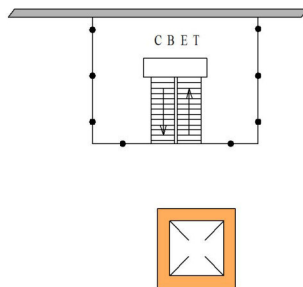
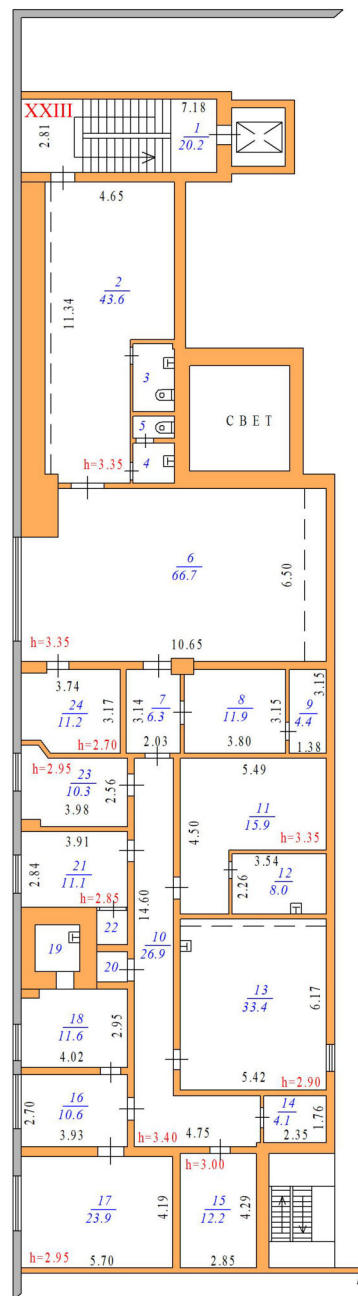
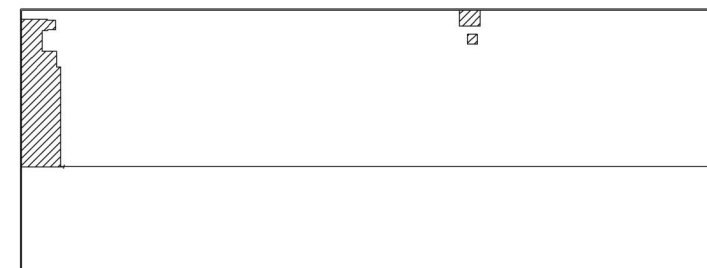


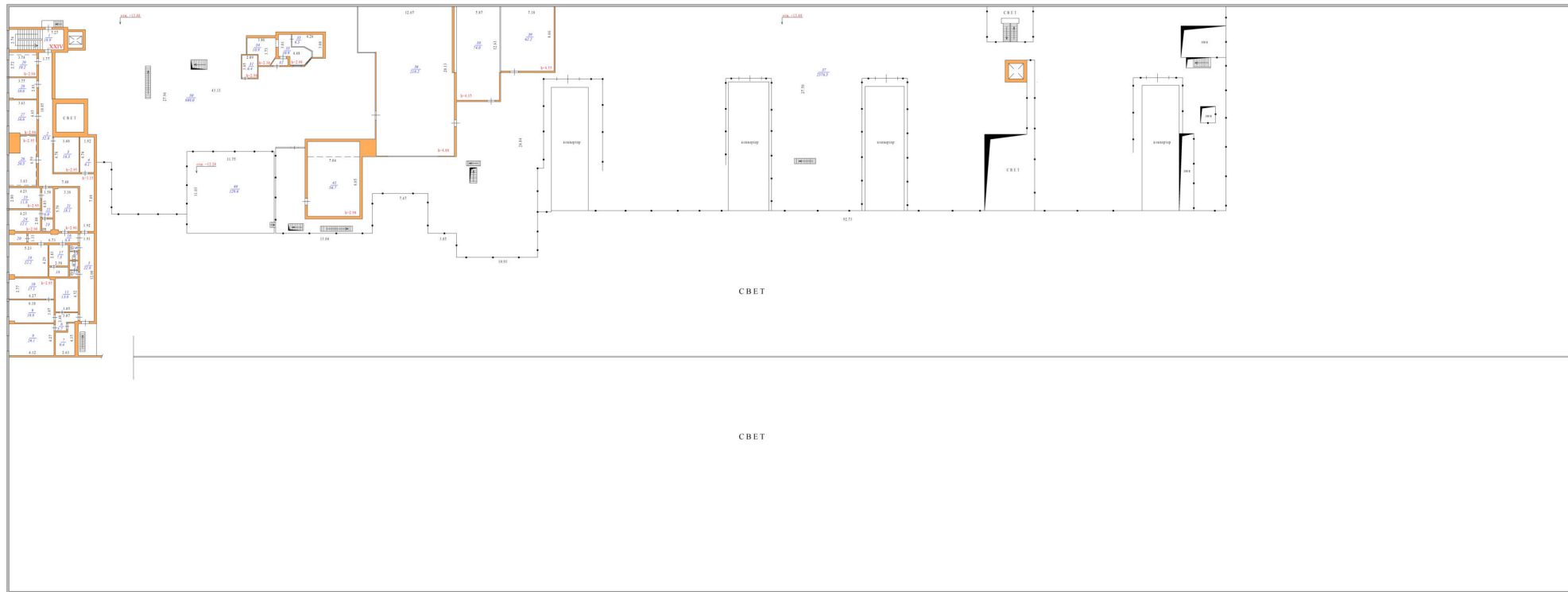
Схема расположения



Составил Н.В.Пономарева
16.05.2019г.
Проверил Т.А. Каменская

ТЕХНИЧЕСКОЕ ОПИСАНИЕ ОБЪЕКТА

План на отм. +12.20, +13.40



ТЕХНИЧЕСКОЕ ОПИСАНИЕ ОБЪЕКТА

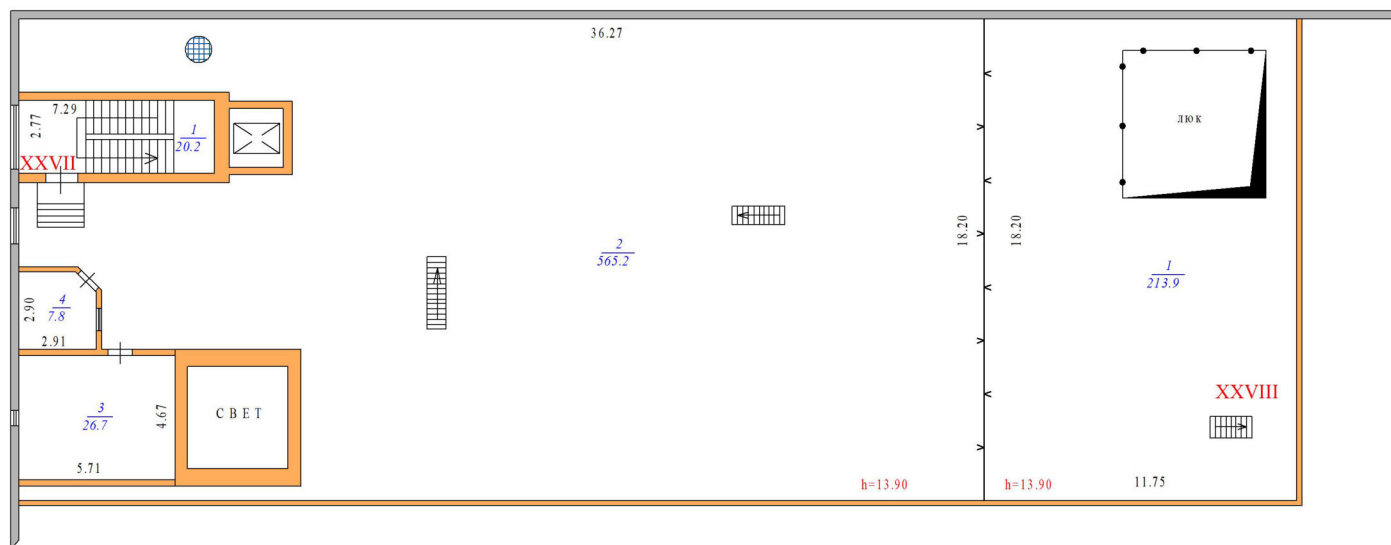
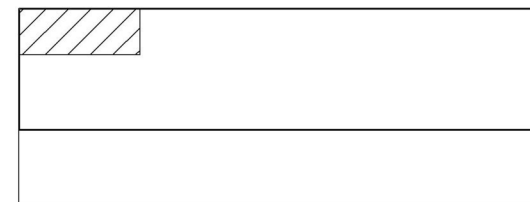
План на отм. +18.00



ТЕХНИЧЕСКОЕ ОПИСАНИЕ ОБЪЕКТА

План на отм. + 22.20

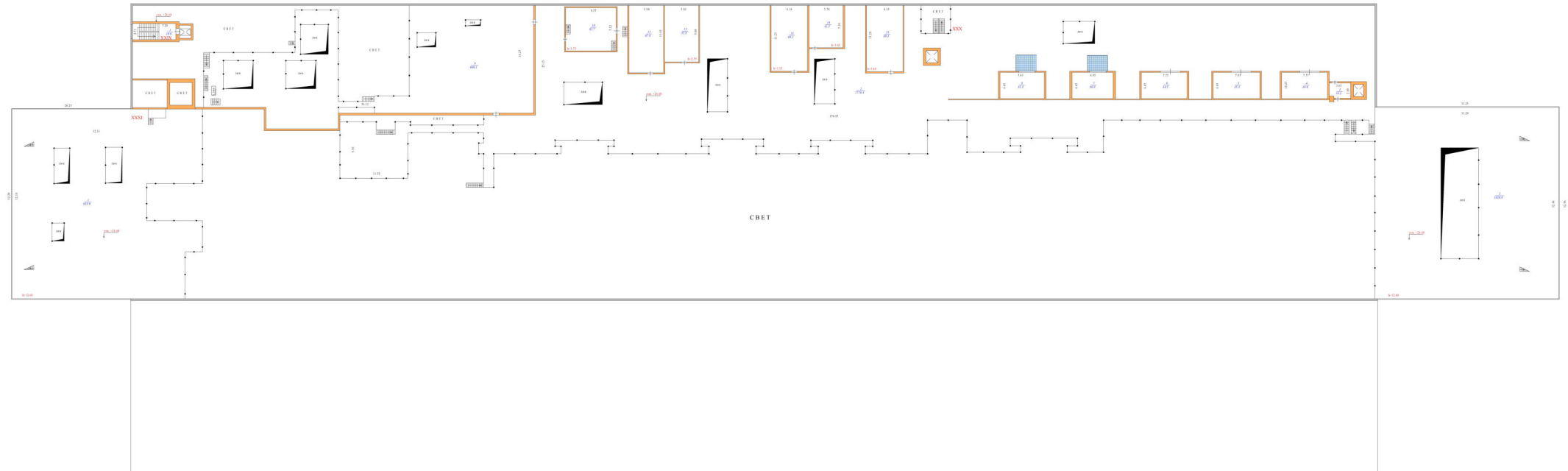
Схема расположения



Составил Н.В.Пономарева
16.05.2019г.
Проверил Т.А. Каменская

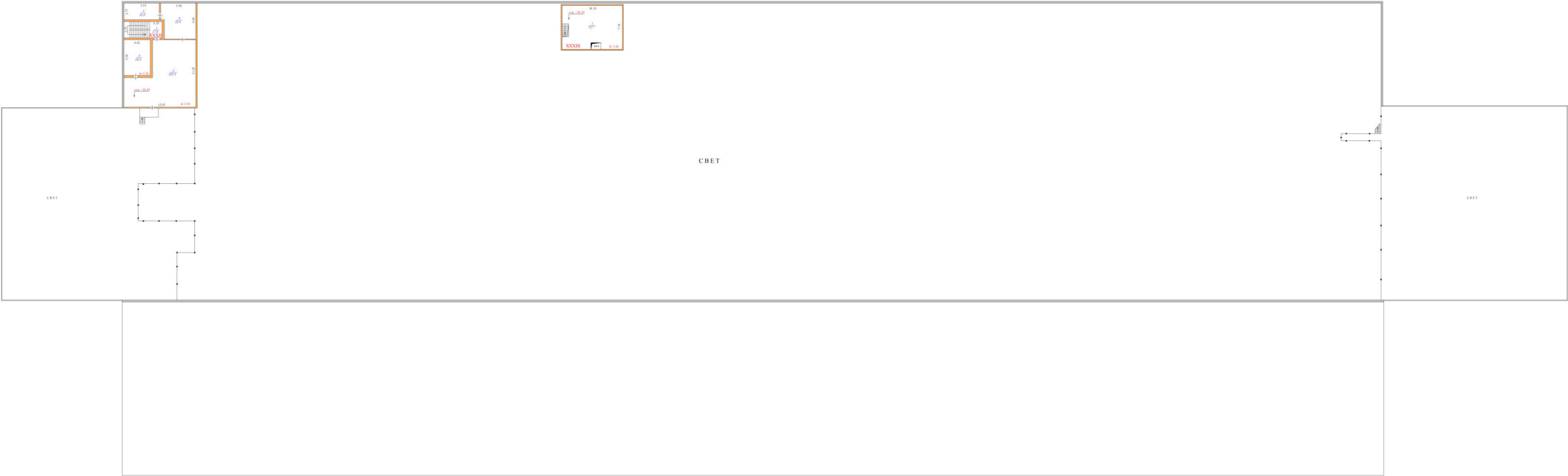
ТЕХНИЧЕСКОЕ ОПИСАНИЕ ОБЪЕКТА

План на отм. +24.40



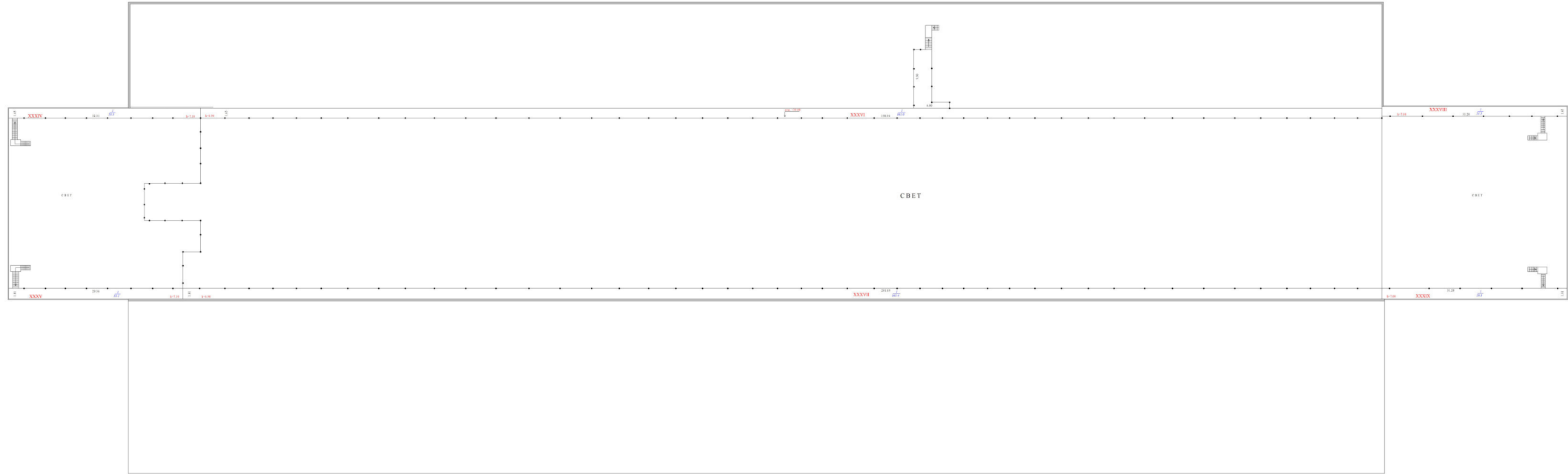
ТЕХНИЧЕСКОЕ ОПИСАНИЕ ОБЪЕКТА

План на отм. +26.40, + 28.20



ТЕХНИЧЕСКОЕ ОПИСАНИЕ ОБЪЕКТА

План на отм. +30.00



Экспликация.

к поэтажному плану строения, расположенного в городе
по улице (переулку)

Мончегорск

Промплощадка Кольская КГМК

Дата записи и литеры по плану	Этажи (начиная с 1-го)	Номер помещения	Номер по плану строения	Назначение частей помещения	Формула подсчета площади по внутреннему обмеру	Площадь по внутреннему обмеру, кв.м.			Высота помещения по внутреннему обмеру
						производственное			
						общая полезная	основная	вспомога- тельная	
1	2	3	4	5	6	7	8	9	10
Лит.Б 16.05.2019	отм. -4.30	I	1	Насосная			133.0		4.35
			2	РУ			171.0		3.70
					Итого по пом. № I:	304.0	304.0		
		II	1	Лестничная клетка				10.3	3.00
			2	Транспортный тоннель			894.8		
			3	Лестничная клетка				11.2	
					Итого по пом. № II:	916.3	894.4	21.5	
					Итого по отм. -4.30:	1219.9	1198.4	21.5	
	1	III	1	Лестничная клетка				22.6	3.00
			2	Теплоцентр			14.8		
			3	Лифт				4.5	
					Итого по пом. № III:	41.9	14.8	27.1	
		IV	1	Гараж			66.2		6.85
			2	Подсобное помещение				4.7	2.60
					Итого по пом. № IV:	70.9	66.2	4.7	
		V	1	Цех			13442.4		20.15/ 31.70
			2	Коридор				14.4	7.00
			3	Подсобное помещение				7.3	
			4	Загрузочная			14.5		
			5	Мастерская			144.8		6.95
			6	Производственное помещение			8.0		3.55
			7	Комната отдыха			12.1		3.00
			8	Склад			13.5		3.55

Экспликация.

к поэтажному плану строения, расположенного в городе
по улице (переулку)

Мончегорск

Промплощадка Кольская КГМК

Дата записи и литеры по плану	Этажи (начиная с 1-го)	Номер помещения	Номер по плану строения	Назначение частей помещения	Формула подсчета площади по внутреннему обмеру	Площадь по внутреннему обмеру, кв.м.			Высота помещения по внутреннему обмеру
						производственное			
						общая полезная	основная	вспомога- тельная	
1	2	3	4	5	6	7	8	9	10
Лит.Б 16.05.2019	1	V	8а	Санузел				2.5	
			8б	Коридор				2.6	
			8в	Санузел				6.8	
			9	УРМ мазутная			27.6		3.80
			10	Подсобное помещение				2.5	
			11	Подсобное помещение				13.6	6.50
			12	Кислородная			17.6		3.50
			13	Насосная			84.8		6.85
			14	Насосная			152.4		6.65
			15	РП			101.4		6.70
			16	Производственное помещение			357.6		4.45
			17	Склад			12.2		3.50
			18	ТП			109.5		3.90
			19	Склад			9.9		
			20	Мастерская			60.6		
			21	Мастерская			13.1		3.05
			22	Мастерская			16.4		
			23	Тамбур				3.6	
			24	Помещение обмазки труб			32.3		
			25	Производственное помещение			15.1		3.10
			26	Коридор				5.8	2.35
			27	Комната отдыха			14.2		
			28	Умывальная				2.6	
			29	Туалет				2.5	
			30	Мастерская			33.5		2.25
			31	Подсобное помещение				10.0	
			32	Мастерская			32.3		4.10
			33	Мастерская			17.1		2.75
			34	Коридор				15.9	4.10
			35	Мастерская			18.3		
			36	Подсобное помещение				13.5	
			37	Дежурная			30.7		3.30

Экспликация.

к поэтажному плану строения, расположенного в городе
по улице (переулку)

Мончегорск

Промплощадка Кольская КГМК

Дата записи и литеры по плану	Этажи (начиная с 1-го)	Номер помещения	Номер по плану строения	Назначение частей помещения	Формула подсчета площади по внутреннему обмеру	Площадь по внутреннему обмеру, кв.м.			Высота помещения по внутреннему обмеру
						производственное			
						общая полезная	основная	вспомогательная	
1	2	3	4	5	6	7	8	9	10
Лит.Б 16.05.2019	1	V	38	РП-10			40.1		
			39	Склад			26.1		
			40	Склад			37.1		
			41	Коридор				6.3	
			42	Тамбур				2.0	
			43	Кабинет			11.7		
			44	Склад			9.1		
			45	Склад			9.7		
			46	РП-4			30.5		
			47	П/ст 41В			85.3		
			48	Склад			12.9		
			49	Кабинет			38.9		3.15
			50	Лаборатория			14.6		2.65
			51	РП			62.7		3.30
			52	РУ			4.8		
			53	Мастерская			20.5		2.25
					Итого по пом. № V:	15307.8	15195.9	111.9	
		VI	1	Склад			46.1		3.40
					Итого по пом. №VI:	46.1	46.1		
		VII	1	Шлаковый двор			76.7		7.15
					Итого по пом. №VII:	76.7	76.7		
		VIII	1	Склад огарка			281.0		9.00
					Итого по пом. №VIII:	281.0	281.0		
		IX	1	Производственное помещение			39.6		9.00
					Итого по пом. №IX:	39.6	39.6		
					Итого по 1 этажу:	15863.3	15719.8	143.5	

Экспликация.

к поэтажному плану строения, расположенного в городе
по улице (переулку)

Мончегорск

Промплощадка Кольская КГМК

Дата записи и литеры по плану	Этажи (начиная с 1-го)	Номер помещения	Номер по плану строения	Назначение частей помещения	Формула подсчета площади по внутреннему обмеру	Площадь по внутреннему обмеру, кв.м.			Высота помещения по внутреннему обмеру
						производственное			
						общая полезная	основная	вспомога- тельная	
1	2	3	4	5	6	7	8	9	10
Лит.Б 16.05.2019	отм. 3.30	X	1	Лестничная клетка				19.7	3.00
					Итого по пом. №X:	19.7		19.7	
	отм. 2.00	XI	1	Склад			36.4		3.35
					Итого по пом. №XI:	36.4	36.4		
	отм. 2.45	XII	1	Производственная площадка				43.4	
			2	Подстанция			276.2		3.25
			3	Производственная площадка			43.1		
			4	Подсобное помещение				9.7	3.25
			5	Подсобное помещение				9.1	
					Итого по пом. №XII:	381.5	319.3	62.2	
	отм. 2.45	XIII	1	Тамбур				7.0	3.25
			2	Подсобное помещение				5.4	
			3	Мастерская			46.4		
					Итого по пом. №XIII:	58.8	46.4	12.4	
	отм. 2.45	XIV	1	Подстанция			93.9		3.70
					Итого по пом. №XIV:	93.9	93.9		
	отм. 3.30	XV	1	Производственная площадка			246.9		
					Итого по пом. №XV:	246.9	246.9		
	отм. 3.55	XVI	1	Производственная площадка			590.5		
			2	Разгонка компрессорного воздуха			41.8		4.70

Экспликация.

к поэтажному плану строения, расположенного в городе
по улице (переулку)

Мончегорск

Промплощадка Кольская КГМК

Дата записи и литеры по плану	Этажи (начиная с 1-го)	Номер помещения	Номер по плану строения	Назначение частей помещения	Формула подсчета площади по внутреннему обмеру	Площадь по внутреннему обмеру, кв.м.			Высота помещения по внутреннему обмеру
						производственное			
						общая полезная	основная	вспомога- тельная	
1	2	3	4	5	6	7	8	9	10
Лит.Б 16.05.2019	отм. 3.55	XVI	3	Узел регулировки воздуха			92.3		
			4	Пульт			3.2		3.00
			5	Пульт			3.2		
			6	ТП			62.6		3.30
					Итого по пом. №XVI:	793.6	793.6		
	отм. 4.50	XVII	1	Производственная площадка			78.5		
					Итого по пом. №XVII:	78.5	78.5		
	отм. 3.30	XVIII	1	Производственная площадка			300.2		
					Итого по пом. №XVIII:	300.2	300.2		
	отм. 3.90	XIX	1	Производственная площадка			18.8		
					Итого по пом. №XIX:	18.8	18.8		
	отм. 3.90	XX	1	Коридор				7.1	3.35
			2	Коридор				6.6	
			3	Кабинет			17.7		
			4	Комната отдыха			6.5		
			5	Коридор				6.0	
			6	Коридор				4.7	
			7	Кабинет			21.0		
			8	Комната приема пищи			42.2		
			9	Коридор				5.0	
			10	Кабинет			17.5		3.25
			11	Кабинет			14.0		
			12	Склад			12.1		3.35
					Итого по пом. №XX:	160.4	131.0	29.4	

Экспликация.

к поэтажному плану строения, расположенного в городе
по улице (переулку)

Мончегорск

Промплощадка Кольская КГМК

Дата записи и литеры по плану	Этажи (начиная с 1-го)	Номер помещения	Номер по плану строения	Назначение частей помещения	Формула подсчета площади по внутреннему обмеру	Площадь по внутреннему обмеру, кв.м.			Высота помещения по внутреннему обмеру
						производственное			
						общая полезная	основная	вспомога- тельная	
1	2	3	4	5	6	7	8	9	10
Лит.Б 16.05.2019	отм. 2.60	XXI	1	Производственная площадка			191.5		
	отм. 2.30		2	Производственная площадка			30.3		
	отм. 2.60		3	Производственная площадка			13.5		
			4	Венткамера			38.9		3.90
			5	ТП			35.2		
					Итого по пом. №XXI:	309.4	309.4		
	отм. 6.80	XXII	1	Лестничная клетка				20.4	3.00
			2	Коридор				21.1	2.85
			3	Производственная площадка			3873.0		
			4	Пульт			77.8		5.60
			5	Бытовка			27.5		3.10
			6	РП			79.6		2.65
			7	Коридор				12.2	
			8	Коридор				8.4	3.40
			9	Коридор				8.8	
			10	Коридор				16.5	
			11	Пульт			164.1		
			12	Коридор				8.4	
			13	Кабинет			14.6		2.60
			14	Кабинет			14.2		
			15	Коридор				11.1	
			16	Склад			23.8		3.40
			17	Коридор				4.7	2.60
			18	Склад			19.1		
			19	Склад			18.7		
			20	Склад			22.8		
	отм. 7.20		21	Производственная площадка			98.3		
	отм. 6.80		22	Склад			8.9		2.90

Экспликация.

к поэтажному плану строения, расположенного в городе
по улице (переулку)

Мончегорск

Промплощадка Кольская КГМК

Дата записи и литеры по плану	Этажи (начиная с 1-го)	Номер помещения	Номер по плану строения	Назначение частей помещения	Формула подсчета площади по внутреннему обмеру	Площадь по внутреннему обмеру, кв.м.			Высота помещения по внутреннему обмеру
						производственное			
						общая полезная	основная	вспомога- тельная	
1	2	3	4	5	6	7	8	9	10
Лит.Б 16.05.2019	отм. 6.80	XXII	23	РП			25.8		6.55
			24	РП-3а			31.9		4.10
			25	Лестничная клетка				12.9	2.30
			26	Кислородная			49.6		2.60
			27	Кислородная			5.6		
			28	Подсобное помещение				16.2	2.55
			29	Подсобное помещение				5.8	2.20
			30	Подсобное помещение				6.4	
			31	Пульт			27.2		
			32	Тамбур				2.6	2.75
			33	Коридор				10.4	
			34	Кабинет			23.6		
			35	Комната отдыха			13.7		2.85
			36	Кабинет			9.8		2.75
			37	Кабинет			17.8		
			38	Раздевалка				12.4	
			39	Душевая				3.8	
			40	Санузел				3.0	
			41	Мастерская			9.4		2.35
			42	Коридор				8.7	2.80
			43	Мастерская			26.9		
			44	Мастерская КИП			54.6		
			45	Коридор				29.0	
			46	Склад			9.2		3.35
			47	Мастерская КИП			43.9		2.80
			48	Бытовка			5.3		
			49	Бытовка			4.1		
			50	Кабинет			18.0		2.85
			51	Кабинет			10.7		

Экспликация.

к поэтажному плану строения, расположенного в городе
по улице (переулку)

Мончегорск

Промплощадка Кольская КГМК

Дата записи и литеры по плану	Этажи (начиная с 1-го)	Номер помещения	Номер по плану строения	Назначение частей помещения	Формула подсчета площади по внутреннему обмеру	Площадь по внутреннему обмеру, кв.м.			Высота помещения по внутреннему обмеру
						производственное			
						общая полезная	основная	вспомога- тельная	
1	2	3	4	5	6	7	8	9	10
Лит.Б 16.05.2019	отм. 6.80	XXII	52	Кабинет			11.2		2.80
					Итого по пом. № XXII:	5063.5	4840.7	222.8	
	отм. 10.80	XXIII	1	Лестничная клетка				20.2	3.20
			2	Коридор				43.6	3.35
			3	Санузел				4.0	
			4	Умывальная				2.4	
			5	Туалет				1.3	
			6	Зал для отдыха			66.7		
			7	Коридор				6.3	
			8	Кабинет			11.9		
			9	Подсобное помещение				4.4	
			10	Коридор				26.9	3.40
			11	Кабинет			15.9		3.35
			12	Подсобное помещение				8.0	
			13	Центральный пульт			33.4		2.90
			14	Коридор				4.1	3.40
			15	Кабинет			12.2		3.00
			16	Кабинет			10.6		2.95
			17	Кабинет			23.9		
			18	Комната отдыха			11.6		
			19	Бытовая комната				2.8	
			20	Электрощитовая				1.3	
			21	Кабинет			11.1		2.85
			22	Кладовая				1.5	2.95
			23	Кабинет			10.3		
			24	Кабинет			11.2		
					Итого по пом. № XXIII:	345.6	218.8	126.8	
	отм. 13.40	XXIV	1	Лестничная клетка				19.9	3.25
			2	Коридор				52.0	3.35

Экспликация.

к поэтажному плану строения, расположенного в городе
по улице (переулку)

Мончегорск

Промплощадка Кольская КГМК

Дата записи и литеры по плану	Этажи (начиная с 1-го)	Номер помещения	Номер по плану строения	Назначение частей помещения	Формула подсчета площади по внутреннему обмеру	Площадь по внутреннему обмеру, кв.м.			Высота помещения по внутреннему обмеру
						производственное			
						общая полезная	основная	вспомога- тельная	
1	2	3	4	5	6	7	8	9	10
Лит.Б 16.05.2019	отм. 13.40	XXIV	3	Склад			16.3		2.95
			4	Электрощитовая				9.1	
			5	Коридор				22.9	
			6	Коридор				5.7	
			7	Кабинет			9.4		
			8	Кабинет			26.1		
			9	Кабинет			18.8		
			10	Кабинет			17.1		
			11	Кабинет			13.8		
			12	Умывальная				1.0	
			13	Туалет				1.4	
			14	Умывальная				1.0	
			15	Туалет				1.3	
			16	Коридор				8.8	
			17	Коридор				7.3	
			18	Подсобное помещение				3.3	
			19	Кабинет			22.2		
			20	Раздевалка				3.0	
			21	Кабинет			18.1		2.90
			22	Коридор				6.0	
			23	Умывальная				2.4	
			24	Кабинет			12.1		
			25	Кабинет			11.8		2.95
			26	Мастерская			20.5		
			27	Кабинет			16.6		2.90
			28	Серверная			10.6		
			29	Кабинет			10.2		
			30	Производственная площадка			809.0		
			31	Склад			6.4		
			32	Тамбур				1.8	
			33	Пульт			10.9		
			34	Кабинет			10.9		2.30

Экспликация.

к поэтажному плану строения, расположенного в городе
по улице (переулку)

Мончегорск

Промплощадка Кольская КГМК

Дата записи и литеры по плану	Этажи (начиная с 1-го)	Номер помещения	Номер по плану строения	Назначение частей помещения	Формула подсчета площади по внутреннему обмеру	Площадь по внутреннему обмеру, кв.м.			Высота помещения по внутреннему обмеру
						производственное			
						общая полезная	основная	вспомога- тельная	
1	2	3	4	5	6	7	8	9	10
Лит.Б 16.05.2019	отм. 13.40	XXIV	35	Пульт			9.5		2.90
			36	Производственное помещение			218.2		4.80
			37	Производственная площадка			2576.5		4.35
			38	Производственное помещение			74.0		4.55
			39	Бойлерная			62.2		
	отм. 12.20		40	Производственная площадка			129.6		
	отм. 13.40		41	Диспетчерская			56.7		2.90
					Итого по пом. № XXIV:	4334.4	4187.5	146.9	
	отм. 18.00	XXV	1	Лестничная клетка				20.1	3.25
			2	Коридор				19.1	
			3	Производственная площадка			34.1		
			4	Конвеерная			95.8		5.90
			5	Конвеерная			220.6		6.00
			6	РП			39.8		
			7	Венткамера			45.8		
					Итого по пом. № XXV:	475.3	436.1	39.2	
		XXVI	1	Производственная площадка			2297.1		
			2	Электронасосная			148.0		6.30
			3	Мастерская			71.7		
			4	РП-7			77.0		
			5	Кабинет			37.4		
			6	Кабинет			37.3		
			7	Склад			37.5		
			8	Коридор				6.1	
			9	Кладовая				8.9	
			10	Комната отдыха			21.7		

Экспликация.

к поэтажному плану строения, расположенного в городе
по улице (переулку)

Мончегорск

Промплощадка Кольская КГМК

Дата записи и литеры по плану	Этажи (начиная с 1-го)	Номер помещения	Номер по плану строения	Назначение частей помещения	Формула подсчета площади по внутреннему обмеру	Площадь по внутреннему обмеру, кв.м.			Высота помещения по внутреннему обмеру
						производственное			
						общая полезная	основная	вспомога- тельная	
1	2	3	4	5	6	7	8	9	10
Лит.Б 16.05.2019	отм. 18.00	XXVI	11	Мастерская			61.9		6.00
			12	Вентиляционная			18.9		6.25
			13	Производственная площадка			198.9		
			14	В-4			56.3		3.15
					Итого по пом. № XXVI:	3078.7	3063.7	15.0	
	отм. 22.20	XXVII	1	Лестничная клетка				20.2	2.20
			2	Производственная площадка			565.2		
			3	Фильтрация			26.7		4.00
			4	Кабинет мастера			7.8		2.30
					Итого по пом. № XXVII:	619.9	599.7	20.2	
	отм. 22.20	XXVIII	1	Производственная площадка			213.9		
					Итого по пом. № XXVIII:	213.9	213.9		
	отм. 24.40	XXIX	1	Лестничная клетка				19.9	3.25
					Итого по пом. № XXIX:	19.9		19.9	
		XXX	1	Производственная площадка			2716.4		
Лит. Б1			2	Крановый загон №2			1020.8		12.60
			3	Коридор				10.3	12.00
			4	Венткамера			34.6		
			5	Венткамера			35.3		
			6	Венткамера			34.5		
			7	Венткамера			30.9		
			8	Венткамера			35.3		
			9	Производственная площадка			660.1		
			10	Производственное помещение			62.7		3.75
			11	Производственное помещение			67.4		2.75

Экспликация.

к поэтажному плану строения, расположенного в городе
по улице (переулку)

Мончегорск

Промплощадка Кольская КГМК

Дата записи и литеры по плану	Этажи (начиная с 1-го)	Номер помещения	Номер по плану строения	Назначение частей помещения	Формула подсчета площади по внутреннему обмеру	Площадь по внутреннему обмеру, кв.м.			Высота помещения по внутреннему обмеру
						производственное			
						общая полезная	основная	вспомогательная	
1	2	3	4	5	6	7	8	9	10
Лит.Б 16.05.2019	отм. 24.40	XXX	12	ВРП-1			55.8		
			13	РП			69.2		3.35
			14	РП			41.5		3.45
			15	Кислородный пункт			69.3		3.40
					Итого по пом. № XXX:	4944.1	4933.8	10.3	
	отм. 26.40	XXXI	1	Крановый загон №1			955.9		
					Итого по пом. № XXXI:	955.9	955.9		
		XXXII	1	Лестничная клетка				17.8	3.50
			2	Мастерская			105.5		
			3	Машинное отделение			26.4		
			4	Комната отдыха			33.9		
			5	Кладовая				16.4	
					Итого по пом. № XXXII:	200.0	165.8	34.2	
	отм. 28.20	XXXIII	1	Насосная			73.7		3.40
					Итого по пом. № XXXIII:	73.7	73.7		
	отм. 30.00	XXXIV	1	Техническая площадка кранового загона № 1			53.3		
					Итого по пом. № XXXIV:	53.3	53.3		
		XXXV	1	Техническая площадка кранового загона № 1			53.1		
					Итого по пом. № XXXV:	53.1	53.1		
		XXXVI	1	Техническая площадка			361.0		
					Итого по пом. № XXXVI:	361.0	361.0		

Экспликация.

к поэтажному плану строения, расположенного в городе
по улице (переулку) **Пром**

Мончегорск

Промплощадка Кольская КГМК

[illegible]